

Wohnanlage wird 25 Jahre alt

Lebenshilfe lädt zur Jubiläumsfeier ein

■ **Lübbecke (nw).** Die Wohnanlage „Auf den Wiehen“ der Lebenshilfe Lübbecke lädt zum 25-jährigen Bestehen ein. Das Fest findet am Samstag, 3. Juli, von 11 bis rund 19 Uhr statt.

Die Wohnanlage wurde 1984/1985 erbaut. Eine erstmalige Belegung erfolgte im Jahre 1985. Seitdem ist die Wohnanlage „Auf den Wiehen“ von vormals 58 Plätzen kontinuierlich auf bis heute 71 Wohnplätze gewachsen.

Viele von den Bewohnern, die 1985 eingezogen sind, leben auch heute noch in dieser Einrichtung. Ziel der Wohnanlage ist es, in insgesamt sechs Wohngruppen und einer Außenwohngruppe den Menschen mit einer geistigen Behinderung ein differenziertes, auf ihre individuellen Bedürfnisse ausgerichtetes Wohnangebot zu bieten.

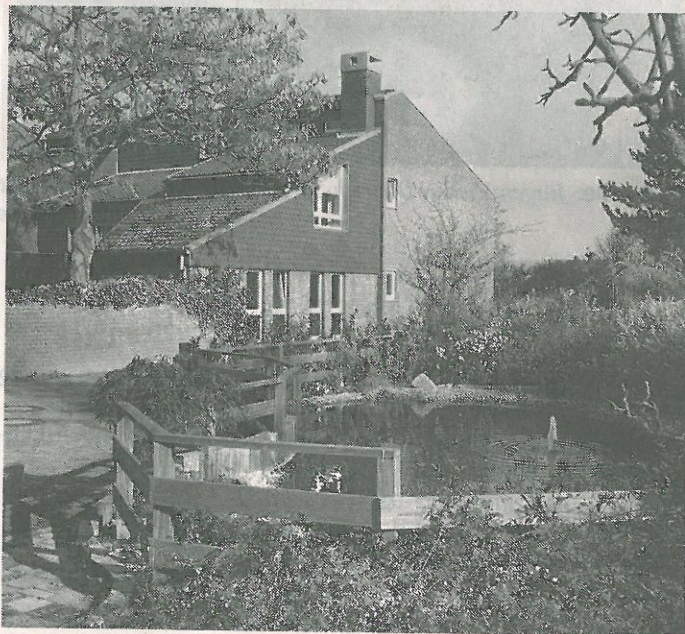
Die Behinderungsgrade liegen in der Bandbreite zwischen leichter geistiger Behinderung bis hin zu mehrfach schwerbe-

hinderten Menschen. Wie Bereichsleiterin Michaela Alte-meier-Schrand mitteilt, findet das Jubiläum unter dem Motto: „die bunte Vielfalt des Lebens“ statt.

Zum 25-jährigen Bestehen hat die Wohnen und Begleiten gGmbH, eine Einrichtung der Lebenshilfe Lübbecke, ein besonderes Festprogramm vorbereitet.

Folgende Programmpunkte finden am 3. Juli statt: 11 Uhr Begrüßung, Tanzgruppe der WfbM, Hueffer Spectaculum, WfbM-Band, Spielmanszug Stelle-Stellerloh, Playback-Show, Kutschfahrten und viele weitere Überraschungen. Außerdem ist für die Kinder eine Hüpfburg aufgebaut, und auch Kinderschminken wird angeboten.

Natürlich ist ebenfalls wieder für das leibliche Wohl gesorgt – mit Kaffee und Kuchen, Grillfleisch, griechischen und italienischen Spezialitäten, Fruchtspießen und Getränken.



1985 gebaut: Die Wohnanlage der Lebenshilfe „Am Wiehen“.